

A2025 LL



Automatyczna montażownica wyposażona w technologię
"Leva la leva" (bez użycia łyżki monterskiej)

SAM
invest

SAMINWEST
ul. Rybnicka 77a
44-285 Rzuchów
tel.: 32 430 10 62
www.corghi.pl
email: saminvest@saminwest.com

 **CORGI**

Dla pełnego wykorzystania technologii „Leva la leva” (bez użycia łyżki monterskiej), wyposażenie urządzenia w jedno z poniższych akcesoriów jest zawsze rekomendowane.



SP3000

- Przystawka SP 3000 - przystawka mająca możliwość zbijania stopki opony. Przystosowana do pracy z bardzo wymagającymi oponami, takimi jak „SST” RunFlat oraz „SR” opony z pierścieniami. Do tych opon „SR” występuje szereg dodatkowych akcesoriów do SP 3000.

SP2300

- Dostępne są dwie wersje : Przystawka SP 2300 - Standard, składająca się z trzech zintegrowanych jednostek operacyjnych zdolnych do pracy z wszystkimi rodzajami opon - łącznie z oponami ultra nisko-profilowymi, Run Flat oraz lekkimi obręczami aluminiowymi. Przystawka SP 2300 WDK - różni się od standardowej wersji tym, iż posiada dysk dociskający stopkę zamiast wałka dociskającego.



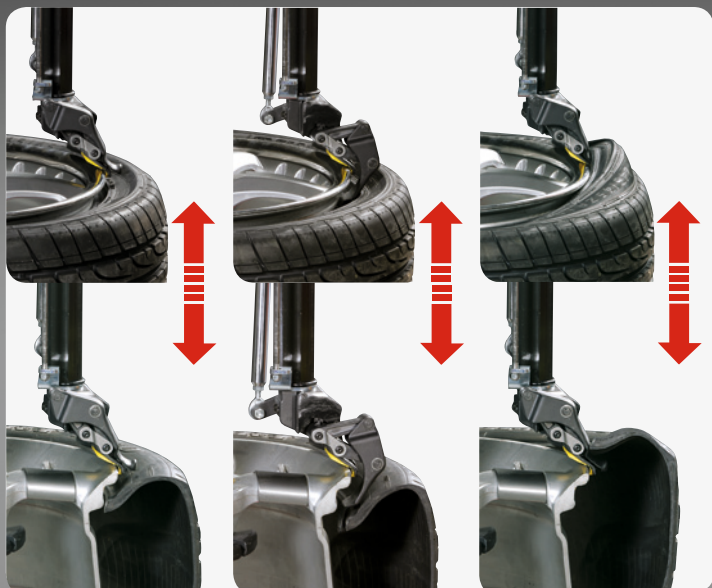
SP 300

- Przystawka SP 300 - posiada rolkowy zbijak, pneumatyczny siłownik dociskowy stopki opony, podnośnik opony (3 ręka) oraz stożek dociskowy centrujący.

PU1500

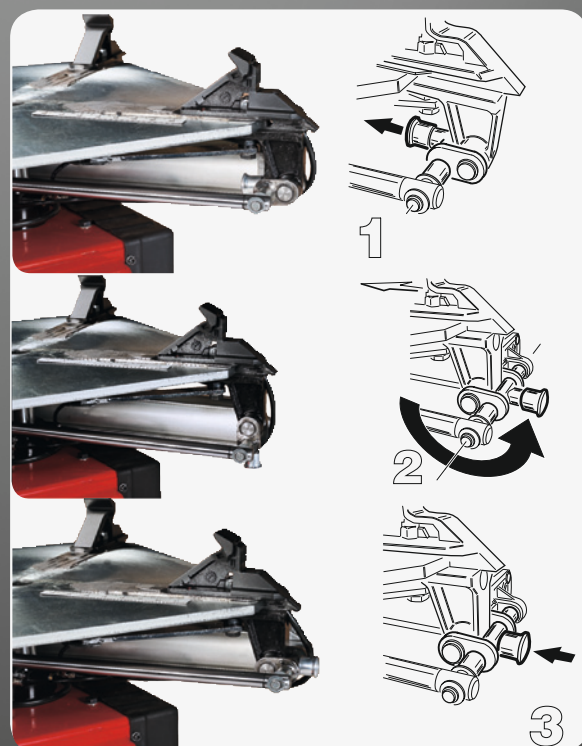
- Przystawka PU 1500 - zasilana pneumatycznie, montowana po lewej stronie montażownicy, jest dodatkową przystawką, którą możemy wyposażyć w trzy różne narzędzia będącą dodatkową pomocą przy bardzo wymagających kołach.





- Procedura demontażu górnej stopki opony. Procedura wykorzystuje te same ruchy, ale absolutnie bez żadnej ingerencji operatora - dzięki technologii „Leva la leva” (bez użycia łyżki monterskiej), w którą jest wyposażona głowica montażownicy. Procedura demontażu jest tak samo skuteczna i szybka jak w montażownicach tradycyjnych.

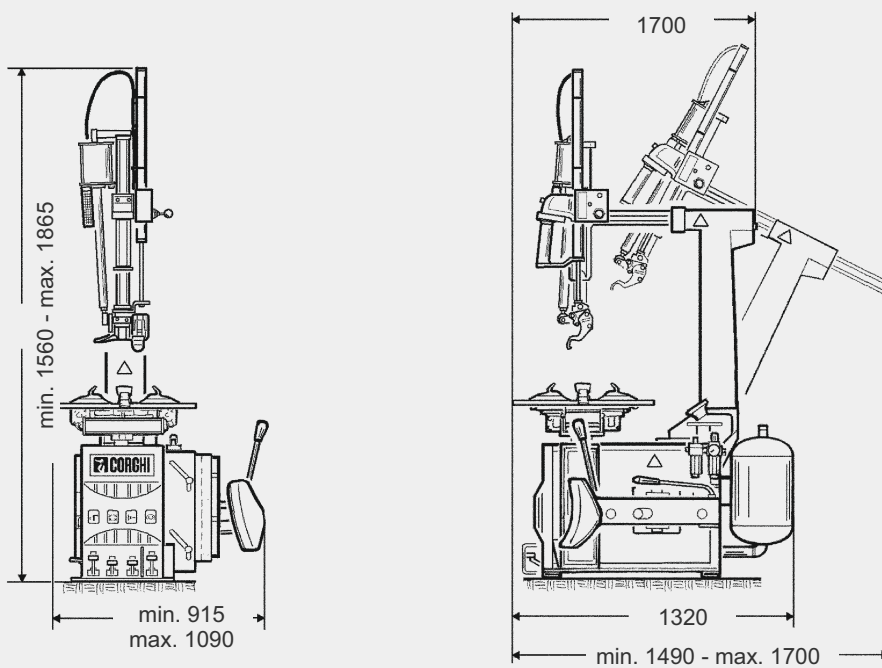
- Stół montażowy - opatentowany system montażowy pozwala na powiększenie zakresu pracy.



- Nieprawidłowa pozycja zbijaka. Możliwe uszkodzenie felgi oraz stopki opony.
- Prawidłowa pozycja zbijaka, którą uzyskujemy dzięki regulacji.

Dane Techniczne

Zakres mocowania koła	
od wewnątrz	od 13" do 26"
od zewnątrz	od 10" do 24"
maksymalna średnica koła	1100 mm / 43"
maksymalna szerokość koła	360 mm / 14"
moment obrotowy	1200nm
moment obrotowy - wersja DV	1300nm
prędkość obrotowa	8 obr/min
prędkość obrotowa - wersja DV	od 6 do 15 obr/min
wysokość stołu nad podłożem	675mm
Zbijak	
Typ	sztywne ramię z regulowanym punktem podparcia
maksymalna rozwarcie	380 mm
siła zbijania	15500N
punkt oparcia	teleskopowy
Zasilanie	
elektryczne 3-fazy	230/400 V - 0,75 kW
elektryczne 1-faza	110/230 V - 0,75 kW
elektryczne 1-faza wersja DV	230 V - 0,75 kW
pneumatyczne	na zamówienie
Ciśnienie pracy	10 bar
Ciężar	259 kg maks.



<http://www.facebook.com/CorghiPolska>



<http://www.youtube.com/CORGHISpa>

SAM
inwest

SAMINWEST
ul. Rybnicka 77a
44-285 Rzuchów
tel.: 32 430 10 62
www.corghi.pl
email: saminwest@saminwest.com

 **CORGHI**

