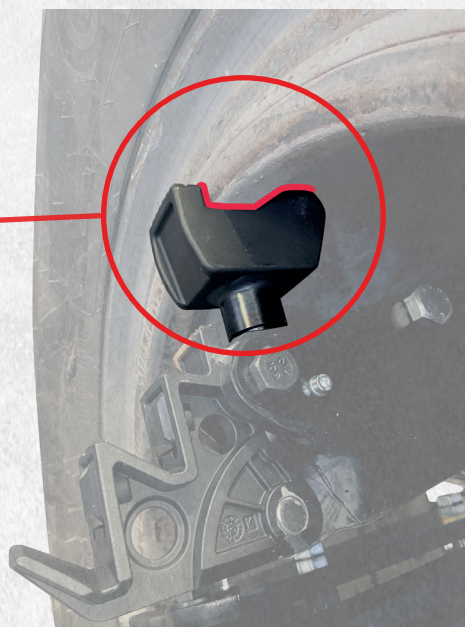
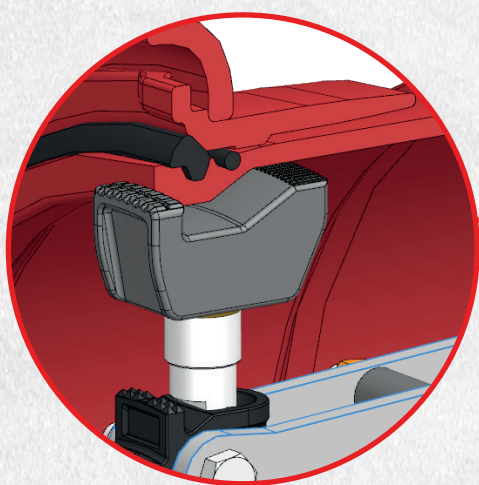


Nowe wyposażenie: szczęki do felg wózków wysokiego składowania

Z przyjemnością przedstawiamy nowe szczęki do felg wózków wysokiego składowania, kompatybilne ze wszystkimi montażownicami opon do dużych obciążeń serii HD1800 – HD1400 – HD1300 – HD1000.

To poręczne akcesorium, umieszczone w odpowiednim gnieździe, które jest już obecne na szczękach montażownicy HD, umożliwia bezpieczne i bardzo łatwe mocowanie obręczy wózka wysokiego składowania bez środkowej flanszy.

Ten specjalny kształt obręczy, dostępny w tego typu urządzeniach przemysłowych, należy zamocować na zespole uchwytu montażownicy do opon, wykorzystując wypukły profil po zewnętrznej stronie obręczy.



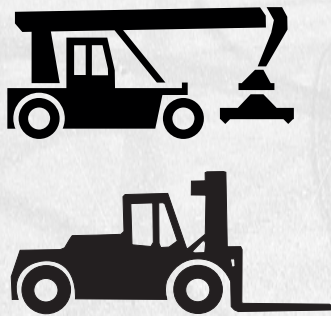
Unikalny profil szczęk zaciskowych został zaprojektowany tak, aby dokładnie odwzorowywał zewnętrzny profil obręczy. Zastosowanie tego akcesorium umożliwia bezpieczne i szybkie zamocowanie w uchwycie, zapewniając pewny chwyt w obu kierunkach zbijania stopki.

Szczeka zapewnia również skuteczną odporność na ewentualny obrót w przypadku poślizgu obręczy.

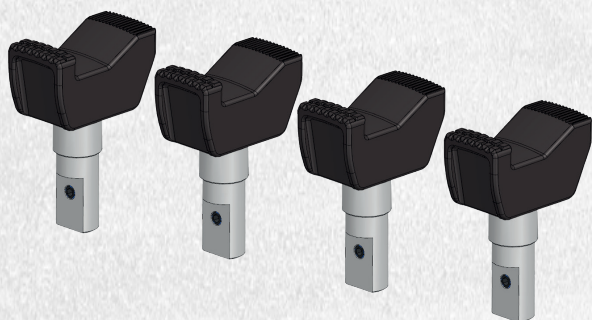
To akcesorium pozwala na bezpieczniejszą, szybszą i bardziej precyzyjną pracę na każdym typie opon przemysłowych, zwiększając wydajność maszyny.

Główne cechy tego akcesorium to:

- Łatwość użycia
- Szybki montaż na szczękach montażownicy
- Kompatybilność z modelami serii HD1800 - HD1400 - HD1300 - HD1000
- Zwiększona produktywność
- Precyzja pracy
- Bezpieczeństwo mocowania



Zalecany dla użytkowników przeprowadzających konserwację pojazdów przemysłowych na terenach portowych, terminali, stacji kolejowych, lub sortowni materiałów ciężkich.



Kod: **8-12100188**.

Zestaw składa się z 4 przedłużeń wykonanych z materiału o wysokiej wytrzymałości, przeznaczonych do montażu na szczękach montażownicy. Po zakończeniu operacji 4 przedłużenia można łatwo wyjąć i schować na pokładzie maszyny.